

## Modéliser tout un projet avec un seul logiciel



Bien implanté dans la région Centre de la France, le bureau d'études ECR ECI démontre une forte volonté d'entrer dans l'ère de la maquette numérique. L'équipe que nous avons rencontrée s'est forgé une expérience incontestable dans le domaine du MEP (fluides) et ses nombreux projets en témoignent.

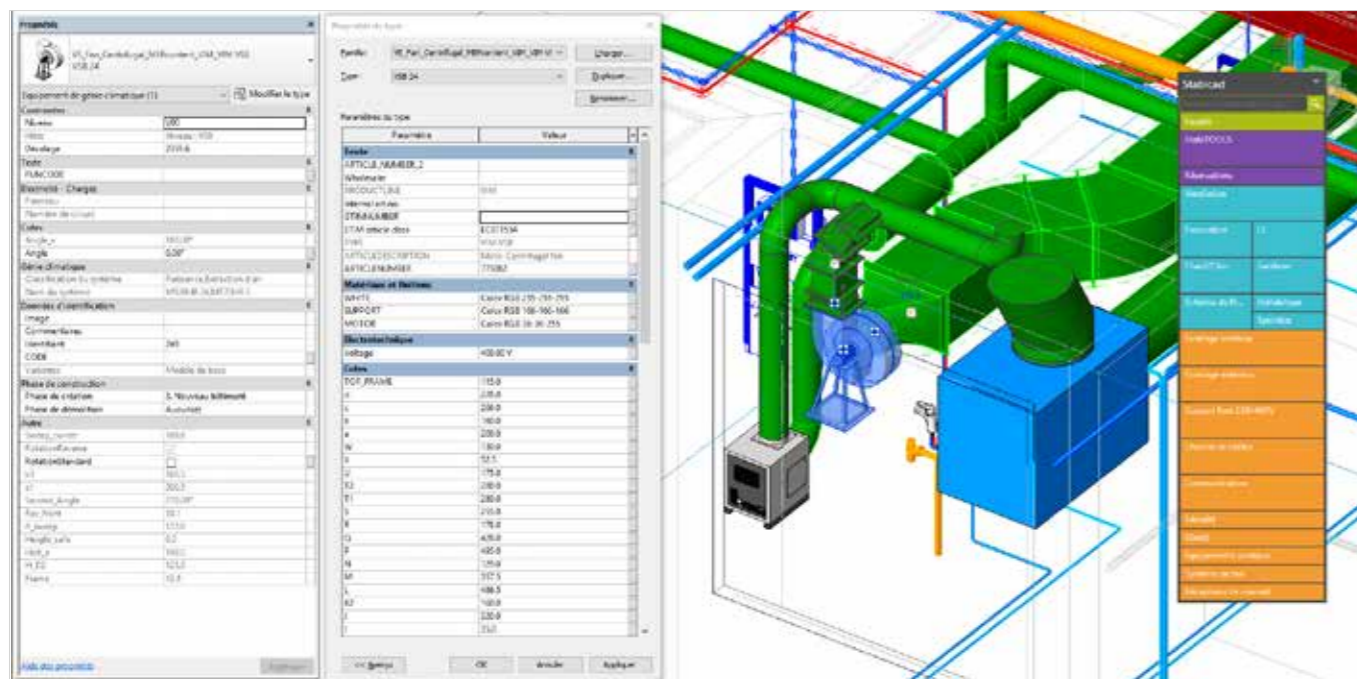
Texte : Daniella Clain Photographie : Michel Perreau

**F**ondé en 1990, le bureau d'études basé à Orléans associe d'un côté l'entité ECI dont le gérant est Laurent Bonnet depuis 2009 et l'entité ECR dont le gérant est Emmanuel Savigny depuis 2009. Ce dernier est également à la direction de CFIB situé à Tours. ECR ECI qui est engagé sur toutes les phases d'un projet est spécialisé dans le Génie Climatique, le Génie Electrique, la synthèse et le pilotage de chantier. Le bureau évolue principalement sur la région Centre sur des projets en collaboration avec des maitres d'ouvrages publics et privés. Ils travaillent en équipe avec des architectes et des bureaux d'études en structure sur des projets de toutes envergures.

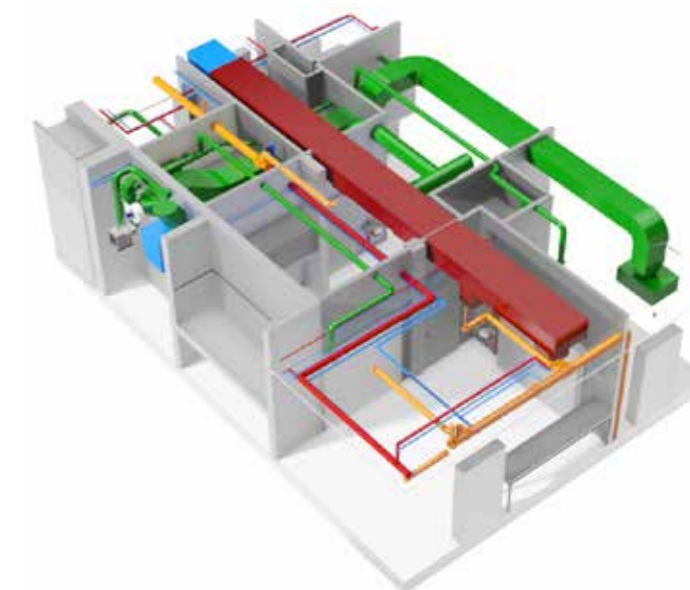
### La Volonté de passer au BIM

Le bureau d'études ECR ECI est un client historique de Stabiplan depuis 2012. Celui-ci s'est d'abord équipé de Stabicad pour AutoCAD puis la volonté prise de vouloir rentrer de plain-pied dans le BIM, le bureau d'études s'est alors tourné vers Stabicad pour Revit. Pour cela une formation leur a





« Avoir la possibilité de passer d'un contenu générique à un contenu spécifique (fabricant) est une fonctionnalité très pratique »



été dispensée en 2016. Stabiplan est allé à la rencontre de toute l'équipe ECR ECI qui nous a fait partager expérience de Stabicad logiciel dédié métier MEP (Fluides).

Nous avons donné la parole à Julien Paulard technicien fluides projeteur dont la mission est de réaliser les plans, calcul de dimensionnement et Jonathan Pinon attaché au bureau de St Avertin technicien fluides en charge de la réalisation des plans CVC, plomberie, électrique et calculs thermique. Nous avons été rejoints plus tard par Patricia Cugny technicienne projeteur en génie électrique chargée des calculs d'éclairage, de la sélection des produits, de la prescription des luminaires et appareillages sur certains dossiers et aussi de la réalisation des métrés.

Elle nous parle de son expérience de Revit et Stabicad pour Revit sur la partie Electrique et dont l'aide du support technique a été utile pour l'accompagnement dans l'élaboration de ses plans.

A ce sujet, Stabiplan accompagne ses partenaires tout le long de leur projet grâce à plusieurs outils mis à leur disposition telle qu'une hotline illimitée, l'aide en ligne via le support technique et depuis peu la plateforme BIMme qui assure un échange entre les utilisateurs de Stabicad.

**ECR ECI mise sur la qualité et l'efficacité**

Le bureau d'études mène à bien de nombreux projets avec l'aide de Stabicad pour AutoCAD et Stabicad pour Revit. Pour en citer quelques-uns nous avons tout d'abord la construction du nouvel internat Voltaire Gaugain à Orléans d'une capacité de 320 lits, qui a la particularité d'être le plus économe de la région Centre Val de Loire (Bepos). En effet, le maître d'ouvrage a fait le choix d'un bâtiment à énergie positive dont la compensation liée à la production est estimé à 130%.

Le bâtiment a été repensé de façon plus compacte par rapport à l'ancien internat avec une superficie de 5 700 m<sup>2</sup> soit 33% de moins que le précédent. Le coût de l'opération qui inclut également la construction de trois logements de fonction est de 19,4 M d'euros dont plus de 12 M de travaux. Un autre projet concerne une maison de retraite de 80 lits près de Tours. Une reconstruction en neuf comprenant également des locaux techniques et des locaux logistiques de 4 085 m<sup>2</sup> pour un montant de plus de 6M d'euros.

Le bureau d'études a également à son actif la maison de la culture à Bourges qui comprend un théâtre de 700 places, un théâtre de 200 places, une salle de médiation de 100 m<sup>2</sup>, deux salles de cinéma de 160 et 120 places chacune et un restaurant de 60 couverts.

**Detecter en amont les erreurs**

C'est au travers de ces projets que Julien nous fait partager son expérience de la maquette numérique. Il nous explique que de part certaines spécificités techniques, Stabicad pour Revit a permis de détecter grâce à la modélisation 3D, certains points délicats de cheminement des réseaux. Un des avantages du logiciel pour Julien est de pouvoir réaliser des coupes à n'importe quel niveau du projet en plus de la gestion des gabarits et des vues.

Durant notre échange, Julien nous parle des avantages qu'il voit dans les modules de calculs permettant d'avoir in fine un seul et même logiciel qui centraliserait



l'ensemble des tâches. On éviterait ainsi les imports/exports, et faciliterait le travail des chargés d'affaires qui auraient accès directement aux quantités, métrés et nomenclatures d'un seul clic. C'est un gain de temps tout en gagnant en efficacité.

**MEPcontent : Toujours plus de contenus**

Utilisateurs de la bibliothèque MEPcontent, Patricia Julien et Jonathan sont unanimes sur la diversité du contenu et sont dans l'attente de Stabiplan pour toujours plus de contenus fabricants. Ils participent d'ailleurs à l'enrichissement de MEPcontent en faisant des demandes auprès du support technique.

Pour eux avoir la possibilité de se rapprocher de la prescription, d'avoir de vrai encombrement est un point très positif. De même, avoir la possibilité de passer d'un contenu générique à un contenu spécifique (fabricant) est une fonctionnalité très pratique. ■