

13

Gain de temps pour le BE Nadaud grâce à Stabicad

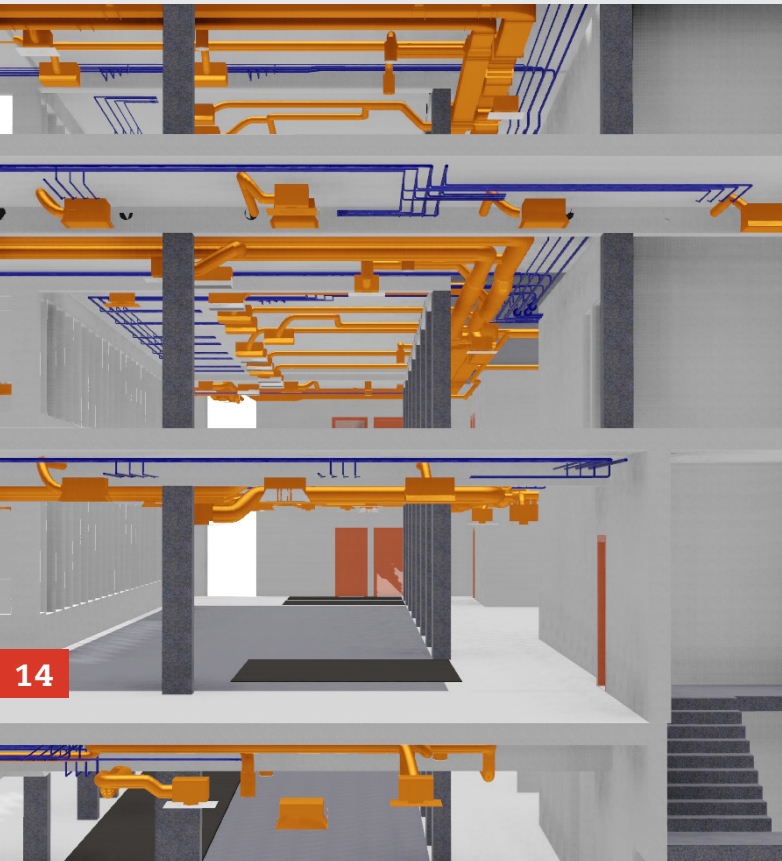
Le BE NADAUD en activité depuis 1996 est un bureau d'études qui conçoit essentiellement des plans d'exécution en climatisation et chauffage. Le bureau d'études sous-traite pour de grandes sociétés comme Axima, Vinci, Balas, Tunzini...

Le choix de la passerelle : 30 000 m² d'AutoCAD à Revit

Marc Nadaud dirigeant nous apprend que le BE n'avait jamais démarré un projet sur Revit avant d'adopter Stabicad et que leurs connaissances dans ce domaine étaient très limitées à ce moment-là. C'est la passerelle d'échange de Stabicad qui fera toute la différence et qui va motiver leur choix dans l'adoption du logiciel Stabicad. Selon Marc Nadaud encore « les débuts ont été très inquiétants et compliqués pour nous et la passerelle a été l'outil qui nous a permis de démarrer dans Revit ».

[Suite...](#)

PAROLES D'UTILISATEURS



Le principe de dessiner sur AutoCAD puis de basculer sur Revit sans perte de données a été un facteur déterminant. Ils ont gagné un temps considérable dans l'exécution de leur projet de 30 000m².

Celui-ci rajoute que la transition entre les deux plateformes fonctionne très bien.

Une qualité de rendu optimal

Pour la petite histoire, Marc Nadaud a été témoin de cette époque où les dessins se faisaient à la main et qu'il qualifie lui-même d'œuvre d'art. Chaque détails étaient représentés comme les boulons ou les écrous.

Pour preuve le bureau d'études a réussi à étonner la Synthèse par la qualité du rendu sur ce fameux projet de 30 000 m² tout en 3D. Maintenant ils reçoivent même des demandes spécifiques pour faire des plans 3D grâce à Stabicad.

Marc Nadaud cite l'exemple d'un client qui leur demande une coupe sur une trémie pour un projet d'hôtel car ils savent que le bureau d'études est très réactif sur ce point. L'entreprise Cegelec, dans le cadre de la rénovation de la Monnaie de Paris a également fait appel aux services du BE NADAUD qui compte tenu de la complexité des locaux, s'est servi de Stabicad pour sortir l'étude en 3D.

Pour ce bureau d'études qui doit faire face à la concurrence très forte dans ce secteur à la fois à l'international mais également en France, dessiner en 3D leur permet de rester plus compétitifs.

Le gain de temps

Nicolas Wrobel dessinateur du bureau d'études nous explique que le gain de temps est très appréciable grâce à Stabicad.

“

« Avant l'utilisation de Stabicad, pendant la phase d'études nous étions obligés de poser les dimensions et l'arase, tandis que là on peut continuer à dessiner sans se soucier des textes (vu qu'on travaille en 3D), il n'y a pas cette obligation de s'arrêter pour les noter ».

”

Nicolas souligne de nouveau la facilité pour créer des plans de trémie sur Stabicad avec un rendu de très grande qualité. Il nous montre sur son écran un plan qu'il exécute maintenant en une heure avec Stabicad alors qu'il lui fallait trois heures par le passé.

La possibilité également de pouvoir faire des perspectives permet d'avoir une vue d'ensemble rapide pour une meilleure compréhension du plan.

Pour Marc Nadaud l'utilisation de Stabicad dans le processus BIM est une évidence et ne regrette pas son choix.

